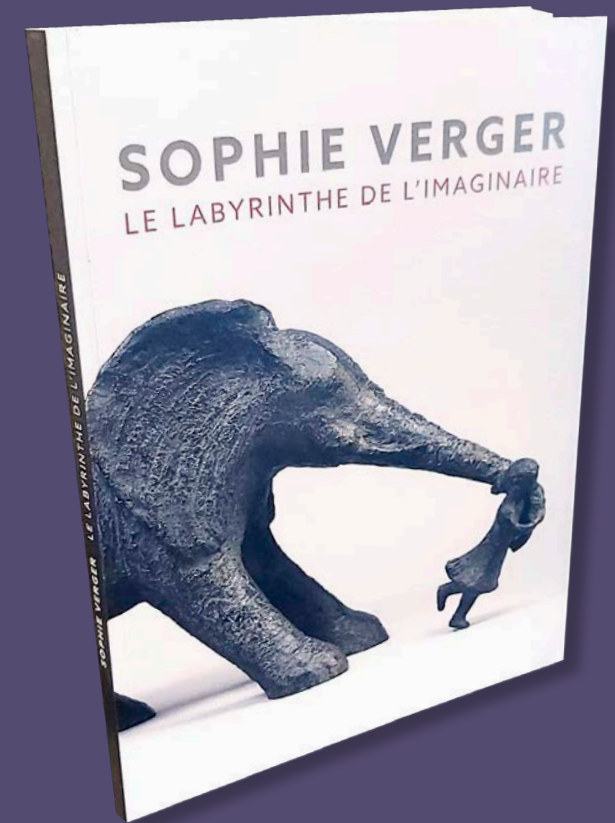


sophie verger

DOSSIER DE PRESSE

NOVEMBRE 2020



**NOUVEAU ! LE LIVRE
LE LABYRINTHE DE L'IMAGINAIRE**

128 PAGES / 24 x 32 CM

DISPONIBLE EN LIGNE SUR
SOPHIEVERGER-SCULPTURES.COM

DÉMARCHE

Enfant, la découverte d'un atelier abandonné dans le jardin de ma grand-mère et un goût précoce pour le dessin furent en partie les ferments de mon éveil artistique. Plus tard, la rencontre avec des lieux comme l'atelier de BOURDELLE, de fréquentes sorties au LOUVRE ainsi que les encouragements d'Etienne MARTIN aux Beaux-Arts m'ont amené naturellement à la sculpture. Dans un premier temps, j'ai abordé différents thèmes, série des boucliers, femmes liées, les œufs, expulsant ainsi comme beaucoup d'artistes, un malaise lié à l'histoire familiale. C'est ce que j'appelle ma nécessaire période baroque.

Vient ensuite une période de retour sur la capacité d'émerveillement de l'enfance avec l'arrivée du monde animalier et une réflexion sur ce que ce thème animalier peut fournir de voies à explorer sur les plans esthétiques, symboliques, affectifs et érotiques. Mes premiers rhinocéros forment des équilibres instables, où chacun doit tenir compte de l'autre pour ne pas tomber. Ils sont déprimés par moment, la corne affaissée, mais regardent le ciel avec leur cavalière et font découvrir l'Eros aux petites filles. Je suis passée du rhinocéros à l'éléphant, puis à l'hippopotame, jouant des structures pour qu'ils ressemblent à leurs modèles... mais pas trop ! Je cherche juste le point d'équilibre où l'animal existe par lui-même et me sers de ses particularités anatomiques pour évoquer une situation. Une sculpture peut en cacher une autre... Les défenses de l'éléphant de mer qui emprisonnent sa femelle sont une belle image du sort réservé à quelques femmes ; une trompe qui pousse ou retient un éléphanteau parle des rapports enfants - parents et les rondeurs de l'hippopotame suggèrent une vénus préhistorique. Dans le même ordre d'idée, j'ai choisi la girafe pour exprimer la féminité et tente avec cet animal, puissant et gracieux à la

fois, de raconter des histoires de femmes. Femmes aux longs cous cerclés d'anneaux, anneaux qui représentent la pression sociale exercée sur elles mais les rendent aussi dominantes et triomphantes. Ce sujet explicitement humain me permet par ailleurs de jouer par moment sur le registre du détournement : la girafe devient une vierge à l'enfant, représentation séculaire de la sculpture, fesse un rhinocéros en hommage à Max ERNST, arbore des cornes de magicienne à la manière des sorcières de GOYA. Enfin l'ours... Roi des animaux depuis la Préhistoire, je me plais à lui redonner sa place de cousin de l'homme des temps anciens. « L'ours et la petite fille » se situe dans la droite ligne des légendes inuites. Mes « Trois ours » s'interrogent sur leur avenir dans le massif des Pyrénées, et par là même, interrogent l'avenir des humains sur la terre. « Le nid d'ours », quant à lui, symbolise une société humaine apaisée, rêvée.

En conclusion, je dirais que mon travail plonge dans le réservoir culturel « passé-présent » pour parler du vivant et de nous les hommes par le biais du masque animal, unissant l'homme et la bête dans un même ressenti. En ce sens, il est intemporel. L'homme lion de la grotte de Hohlenstein-Stadel, le sphinx des Naxiens, le faune de J. CARRIÈS, les femmes paysages de H. MOORE, tous ces êtres hybrides du passé me permettent de construire un monde imaginaire bien à moi, au présent. Interroger la terre, me surprendre, créer de l'émotion avec pour point d'appui le souci du rapport des formes, exprimer l'Eros avec un grain d'humour pour le plaisir, voilà mon travail d'atelier... La sculpture est histoire d'amour, de sensualité, une histoire qui permet de communiquer d'inconscient à inconscient.

C'est assez simple dans le fond ...



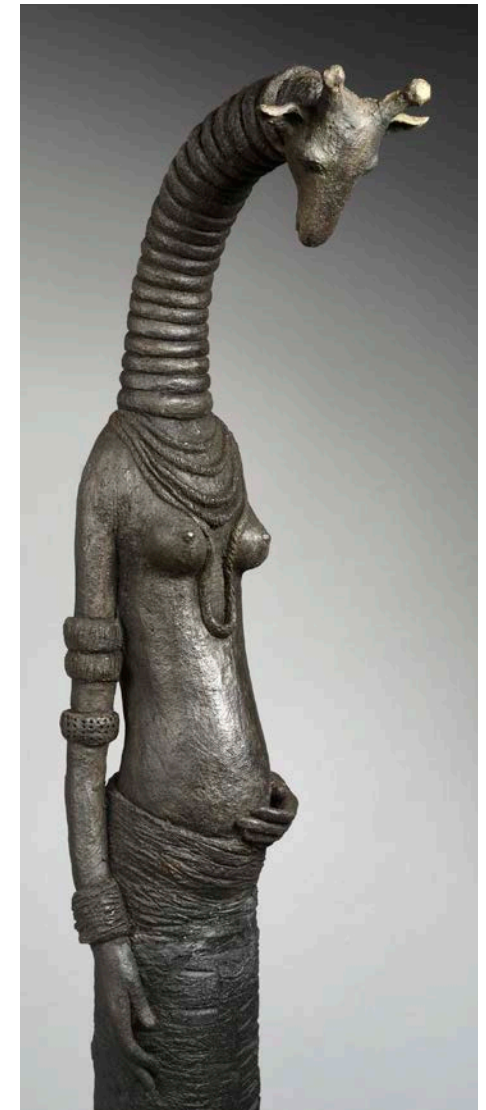
BIOGRAPHIE

Sophie VERGER est née à Paris en 1953. Dès l'adolescence, elle fréquente l'Académie de la Grande Chaumière et l'école du soir Montparnasse 80. Elle prépare ensuite, au cours de l'année 1970, l'entrée aux écoles d'art de Paris à l'Académie d'art ROEDERER. En 1971, Sophie VERGER entre à l'école Nissim de CAMONDO, où elle découvre la sculpture lors d'ateliers de dessin au Musée BOURDELLE. Elle passe l'examen d'entrée aux Beaux-Arts qu'elle intègre en 1971. Elle y rencontre Etienne MARTIN qui l'encourage vivement dans cette voie et suit un enseignement classique à l'atelier FAVRAT.

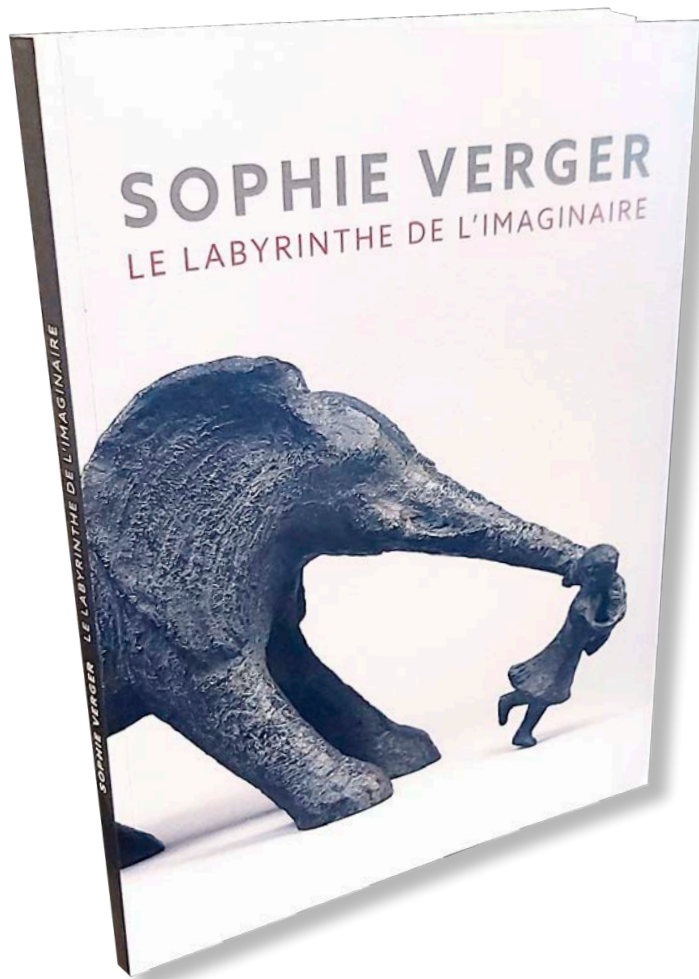
Durant plusieurs années par la suite, elle ouvre un atelier, modèle, dessine et y organise des expositions. En 1991, première exposition à Paris à la galerie Colette DUBOIS. Emmerveillée par l'exposition du LOUVRE sur la sculpture allemande du XV^e siècle, elle entame un travail de détournement en modelant des vierges à têtes d'animaux vêtues de grands drapés qui seront exposées en 1995 au Festival de Whistable en Grande-Bretagne. Vient ensuite, à partir de 1996, la série des boucliers. Elle crée à cette époque, entre autres, un empilement de guerriers intemporels, inspiré de la chanson de Craonne. Cette pièce est présentée en 1999 au LINEART, Foire d'art contemporain de Gand, en Belgique. Puis naît la série des œufs, œufs qui explosent, libérant des personnages aux yeux écarquillés. Une première exposition d'envergure a lieu en 1999 au Château de Grouchy pour laquelle Jeanine RIVAIS écrit un article, puis une seconde à la CORDERIE, ancienne usine située à Etaples, près du Touquet sur la côte d'Opale.

En 2000, elle remporte le prix du public de l'exposition « Sculptures & Jardins » à Lille sur le thème animalier, thème qui devient petit à petit pour elle une source d'inspiration inépuisable, renforcée par sa rencontre avec Caroline CORRE et l'exposition thématique « Animal » du Musée BOURDELLE. Dès lors, elle édite ses premiers bronzes. La galerie GOT, à Paris, présente son travail. Première exposition personnelle à l'étranger à Bruxelles en 2001 à l'Antique and Art Gallery. Première exposition muséale au Musée POMPON en 2003. C'est à la galerie Lise CORMERY, en 2003, que seront exposés ses premiers rhinocéros. Au cours des éditions MAC 2003 et MAC 2005 à Paris, elle établit de nombreux contacts professionnels qui lui permettent d'élargir sa représentativité. Plusieurs municipalités acquièrent ses œuvres (Berck, Chantilly, Saint-Brieuc, Saint-Ouen l'Aumône, Sarlat, Vauréal, Villers-Cotterêts, Viroflay). Daniel BOULANGER, rencontré par l'intermédiaire de la galerie Gilbert DUFOIS, écrit sur son travail.

En 2008, elle expose une première fois en Allemagne, puis aux Pays-Bas, au Burgerweshuis de Zierikzee. Une seconde exposition de ses œuvres a lieu en 2010 au Musée POMPON et deux expositions personnelles à la galerie Gilbert DUFOIS en 2010 et 2014. Quatre grandes sculptures sont présentées en mai-juin 2014 dans la cour d'honneur de la Sorbonne, à Paris. Des expositions à caractère muséal et en galeries se succèdent jusqu'à aujourd'hui. Les sculptures de Sophie VERGER sont présentes dans des collections privées aux Etats-Unis, en Suisse, Allemagne, Grande-Bretagne, Belgique et aux Pays-Bas.



ACTUALITÉ



LE LABYRINTHE DE L'IMAGINAIRE

LIVRE 128 PAGES / FORMAT 24X32

Après 30 ans de création Sophie VERGER retrace l'ensemble de son travail et son évolution dans cet ouvrage, le premier qui lui est consacré.

Au cours d'une interview originale elle s'interroge sur le sens de son travail, ses recherches et les fils que tissent ses sculptures avec son public attentif. Quelques textes mettent en valeur la dimension poétique et symbolique de ses œuvres, en résonance avec une pièce ou un thème.

Mais l'essentiel du livre tient dans ces superbes photos qui représentent au mieux l'univers de Sophie VERGER. Ce bestiaire imaginaire qu'elle réinvente sans cesse. Des premières sculptures aux plus récentes, se présentent à nous une invitation au rêve, une expression pleine de symboles à la touchante beauté.

Ce livre sort début novembre et sera distribué via les galeries partenaires et le site internet de l'artiste : www.sophie-verger.com



J



Opposition

L'atelier





ÉVÉNEMENTS 2021

Lille ART'UP devrait se tenir en juin ...

Toutes les autres dates sont en suspens.

CONTACT

53 rue du Général de GAULLE
60510 La Neuville en Hez
France

Téléphone atelier

03 44 51 61 29

Mobile

06 80 85 26 55

Courriel artiste

sophie.verger@9online.fr

Courriel RP

relationpresse@sophie-verger.com



VOUS SOUHAITEZ DES PHOTOS HD ?

En faire la demande à : relationpresse@sophie-verger.com